

TPMで生まれた ミラクル・トーチ・クリーナー・ターボ

TPM gave birth to a Miracle Torch Cleaner Turbo-II.

TPM으로 탄생한 미라클 토치 크리너 터보-II

<MTC-T-II>

アーク溶接ロボットの必需品 高品質の確保と稼働率向上

A must for arc welding robots.
Secure high quality and improve operating ratio.

아크용접 로봇의 필수품.
고품질 확보와 가동율 향상.



溶接終了時の
トーチ先端スパッター
付着状況
Spatter adhesion
at torch head after
welding operation.
용접 종료시의 토치전단의
스패터 부착상황



ミラクル・トーチ・クリーナー
使用後のトーチ外觀
Torch appearance
at one second's
use of Miracle
Torch Cleaner
Turbo-II.
미라클 토치 크리너
사용후의 토치외관

一秒間処置後
At one second's use
1초간 처리후

アーク溶接作業に伴う不具合現象

Faults with arc-welding operation

아크용접 작업에 따른 불량현상

不具合現象 Fault 불량현상	原因 Cause 원인	現在の対策 Current Countermeasure 현재의 대책
ブローホール Blow Hole 블로우 홀	トーチノズルの スパッター付着 Spatter adhesion to a torch nozzle 토치노즐의 스패터 부착	金具をノズル内に入れ回 転させ、スパッターを取 る。 Insert and revolve a metal tool in the nozzle to remove spatters. 금구를 노즐내로 넣어 회전 시켜 스패터를 없앤다.
アークスタート不良 Arc-start going unsmooth 아크 스타트 불량	ワイヤー先端の酸化被膜 Oxidized film at wire head 와이어 선단의 산화피막	ペンチでワイヤー先端を 切る。 Cut off wire head with a pair of cutting pliers. 뿔치로 와이어 선단을 자른다.

問題点 Problems still left 문제점
<ul style="list-style-type: none"> 内外の完全なスパッター除去が出来ていない。 トーチの寿命、ライン稼働時間などに影響が出て来る。 ★Removal of spatters is not made enough inside and outside of the nozzle. ★Life of torch and line operating ration will be affected. 内外の 완전한 스패터 제거가 되어 있지 않다. 토치의 수명, 라인 가동 시간 등에 영향을 준다.



MIRACLE TORCH CLEANER

特徴

- 画期的な方法によりトーチ内外面のスパッターを数秒で除去。
- ワイヤー先端の酸化被膜も、同時に除去しアークスタートが良好。
- 回転機構等使用していないため、メンテナンスが簡単。
- 傾斜配置は40°まで可能。

Properties

- The splendid cleaning method removes spatters inside and outside of the torch in a few seconds.
- It removes oxidized film of wire head at the same time, which makes an arc-start go smooth.
- Easy maintenance-revolving action is not adopted.
- Disposition of a gradient to 40° is possible.

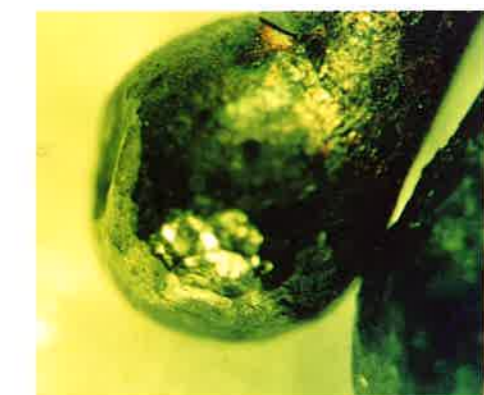
특징

- 획기적인 방법에 의해 토치내외면의 스패터를 수초에 제거.
- 와이어 선단의 산화피막도 동시에 제거하므로 아크 스타트가 양호.
- 회전기구 등을 사용하지 않기 때문에 메인テナンス가 간단.
- 경사배치는 40° 까지 가능.

一秒間処置後
At one second's use
1초간 처리후



溶接ワイヤー先端
未処理品状況
Welding wire head
before removal
용접 와이어 선단
미처리품 상황



MTC・T使用後の
ワイヤー先端
先端部の酸化被膜
が取れているのが
見える
Wire head after use
of Miracle Torch
Cleaner Turbo-II .
Oxidized film is
detached from the
head.
MTC・T 사용후의
와이어 선단.
선단부의 산화피막이
제거된 것이 보인다.